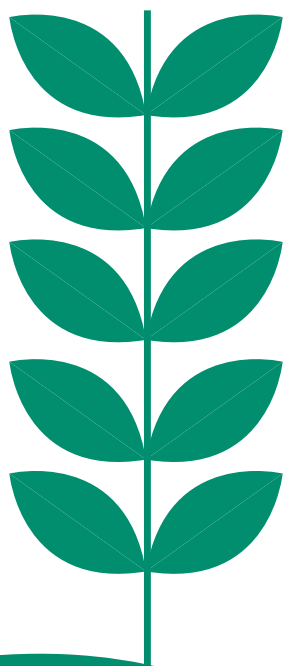


# GREEN PRINTING

CARTA, PARTE INTEGRANTE DI UN SISTEMA  
SOSTENIBILE ED ECOLOGICO

**“Il momento migliore per piantare  
un albero è vent’anni fa. Il secondo  
momento migliore è adesso.”**

CONFUCIO

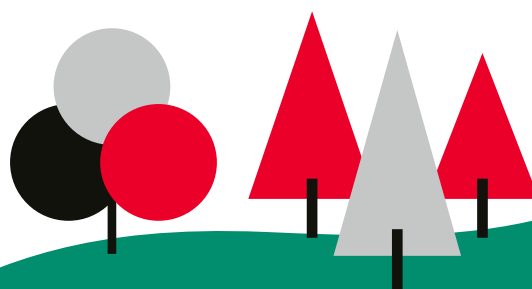


Il mondo in cui viviamo è sempre più attento all'impatto che le singole azioni producono sull'ambiente. L'orientamento, esplicitato nell'**Agenda 2030** dettata dalle Nazioni Unite, è quello di privilegiare comportamenti che mirino:

⌘ al risparmio dell'impiego delle risorse naturali,

⌘ al riutilizzo degli scarti,

⌘ ad una gestione integrata di tutto il processo di produzione



**Arti grafiche Parini** in questi mesi ha contattato molte Aziende e coinvolto molti professionisti che gravitano nella filiera della stampa così da potersi porre come:



### Un consulente fidato

a cui il Cliente può rivolgersi per essere guidato tra le offerte che il mercato della carta e della stampa offre affinché il prodotto finito e stampato abbracci la filosofia *green* senza rinunciare al bello.



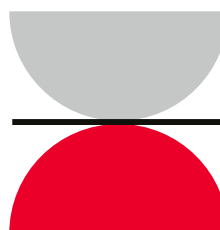
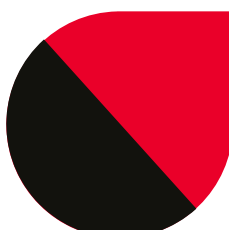
### Un personal shopper

in grado di consigliare e guidare il Cliente attraverso la scelta di materie prime adatte al tipo di progetto *green* che si vuole realizzare



### Un “sarto”

capace di far confezionare carte ad hoc per il proprio cliente in modo da realizzare insieme specifici progetti di stampa



Il nostro impegno è quello di offrire soluzioni ecologiche mirate a produrre stampati di qualità, esteticamente appaganti e su richiesta – con l'ausilio del nostro ufficio di pre-stampa – cromaticamente ottimizzati.

- Siamo convinti che **la scelta delle materie prime e il controllo dei processi produttivi possono contribuire a cambiare la vostra immagine e il vostro impegno a favore dell'ambiente.**



Abbiamo ricercato **fornitori** che hanno messo in pratica gli indirizzi auspicati dall'Agenda 2030, ossia:

### ⌘ LA RIDUZIONE DEI RIFIUTI

(efficientando l'uso delle risorse e diminuendo gli sprechi)

### ⌘ IL REIMPIEGO DEGLI SCARTI

(sia delle risorse, acqua ed energia, sia degli scarti di produzione che vengono reimpiegati per creare nuovi prodotti come ad esempio le carte riciclate e le carte speciali)

### ⌘ L'EFFICIENTAMENTO DELLE RISORSE

(i fornitori scelti hanno ridotto l'uso delle materie prime riuscendo così a rendere le proprie aziende sostenibili).

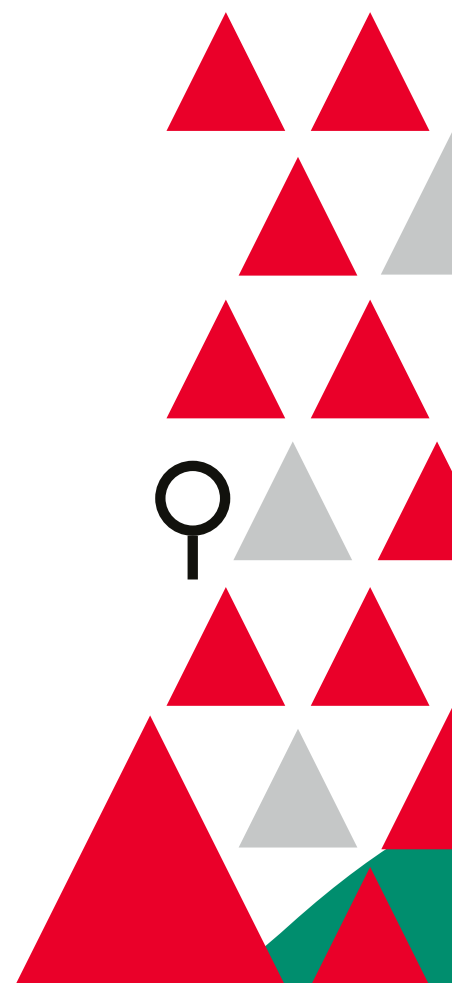


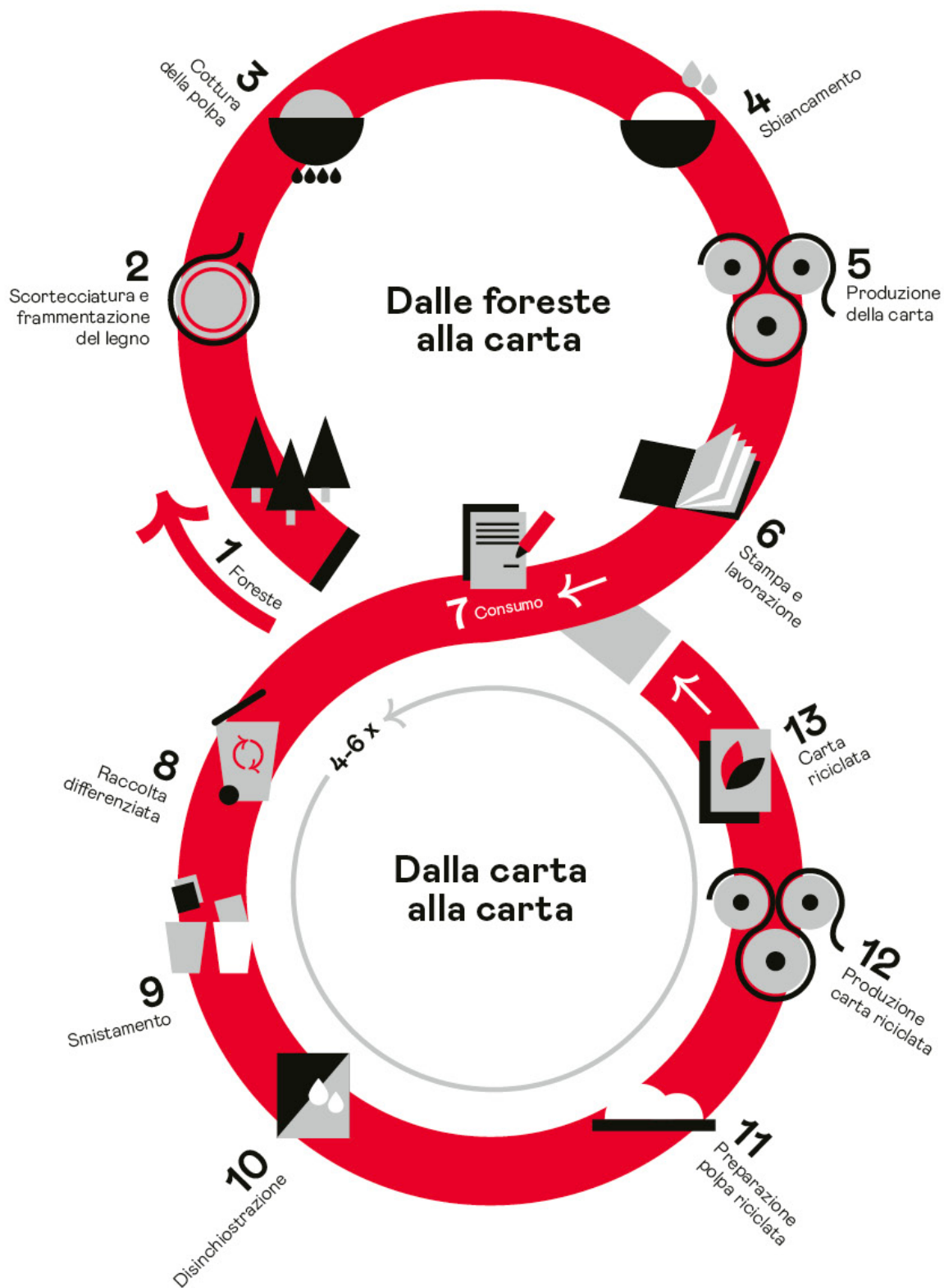
La ricerca di **partner virtuosi** contribuisce alla **progettazione di uno stampato** che in tutti i suoi componenti e in tutte le sue fasi produttive sia **sostenibile** dal punto di vista del rispetto ambientale.

Ci teniamo molto al concetto della **certificazione**, poiché riteniamo che sia una forma di assicurazione con cui si accerta la rispondenza ai requisiti applicabili di un prodotto. Tutte **le carte proposte da Tipo Stampa sono certificate** rispetto a precisi parametri che sono legati alle caratteristiche del prodotto e al suo processo produttivo.

La scelta dell'una o dell'altra, dunque, dipenderà non solo dai fattori estetici e tattili che si vogliono ottenere ma anche dal tipo di immagine che si vuole abbracciare. Pertanto si potrà scegliere un supporto realizzato con:

- **Carte realizzate con cellulosa vergine certificate**
- **Carte realizzate con la totalità o una percentuale di fibre riciclate certificate**
- **Carte speciali realizzate con scarti di altre filiere industriali**
- **Imballaggi e packaging realizzati con carte compostabili.**





## Chi siamo

Da oltre 60 anni, Arti Grafiche Parini attraverso le proprie aziende Aktiva, Fotomec e Tipo Stampa, si occupa a ciclo completo di realizzare stampati e packaging, offrendo servizi e soluzioni innovative. Partendo dalle esigenze dei Clienti, il Gruppo riesce a gestire ogni passaggio che porta ad avere uno stampato finito: acquisisce l'immagine, cura la pre stampa, affianca tutto il processo creativo e progettuale, dall'esecutivo al finissaggio. Tutto questo in stretta collaborazione con la committenza perché ogni progetto è unico e deve rispecchiare il carattere e le aspettative del Cliente.

Opera in diversi settori: dal fashion al design, dallo yachting all'automotive, dalla cosmesi al food, con una particolare attenzione al mondo dell'arte.

Oltre all'attenzione spasmodica per la qualità ed il servizio, negli ultimi anni ha indirizzato i propri investimenti a favore dei processi e dei materiali di stampa sostenibili.



---

**FOTOMECC s.r.l**  
Sede legale e operativa  
Corso Moncalieri 448  
10133 Torino  
tel. +39 011.661.00.50

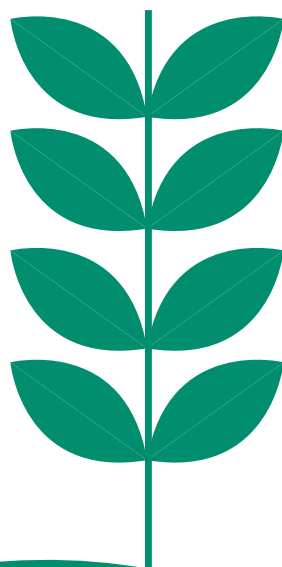
**AKTIVA s.r.l.**  
Sede legale e operativa  
Corso Moncalieri 448  
10133 Torino  
tel. +39 011.661.38.12

**TIPO STAMPA s.r.l.**  
Sede operativa  
Strada Torino 79. a  
10024 Moncalieri (TO)  
tel. +39 011.739.73.17



**La nostra sfida più grande in questo  
nuovo secolo è di adottare un'idea che  
sembra astratta:  
uno sviluppo sostenibile.**

KOFI ANNAN



# GREEN PRINTING

**CARTA, PARTE INTEGRANTE DI UN SISTEMA  
SOSTENIBILE ED ECOLOGICO**